

Faktaark for Agerbæk

Indbyggere	2015	2016	2017	2018	2019
Varde Kommune	50122	50289	50452	50301	50139
Agerbæk	1331	1305	1331	1324	1306

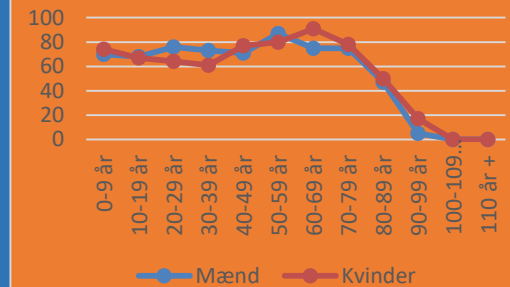
Udpendling fra Agerbæk til	Esbjerg	Varde	Landområde (VK)
Antal	125	55	43

Antal beskæftigede ca. 645 indbyggere.

Alder	0-9 år	10-19 år	20-29 år	30-39 år	40-49 år	50-59 år	60-69 år	70-79 år	80-89 år	90-99 år
Mænd	70	68	76	73	71	87	75	75	47	5
Kvinder	74	67	64	61	77	80	91	78	50	17
I alt	144	135	140	134	148	167	166	153	97	22



Agerbæk - Aldersfordeling
M/K



Boligsammensætning	Antal	Fordeling i %
Parcel- og stuehuse	453	85,15%
Række- og kædehuse	59	11,09%
Etagebolig	17	3,20%

Parcel- og stuehusstørrelse	0-99 m ²	100-150 m ²	150-175 m ²	175+ m ²
Fordeling i %	8,83%	53,86%	17,22%	20,09%

Faktaark for Ansager

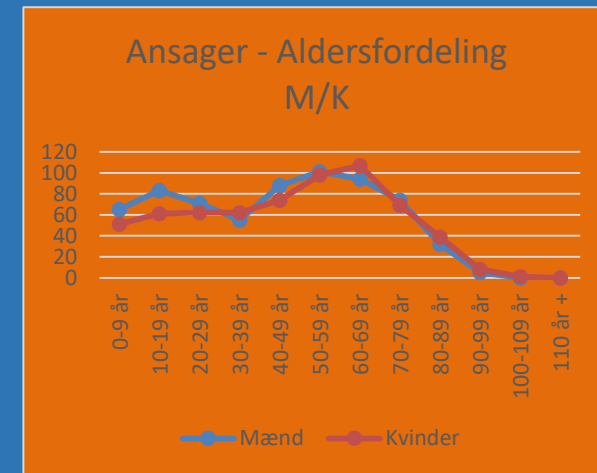
Indbyggere	2015	2016	2017	2018	2019
Varde Kommune	50122	50289	50452	50301	50139
Ansager	1291	1297	1275	1298	1300

Udpendling fra Ansager til	Grindsted	Esbjerg	Landområde (VK)
Antal	57	53	49

Indpendling til Ansager fra	Landområde (VK)	Varde	Landområde (BK)
Antal	67	13	11

Antal beskæftigede ca. 635 indbyggere.

Alder	0-9 år	10-19 år	20-29 år	30-39 år	40-49 år	50-59 år	60-69 år	70-79 år	80-89 år	90-99 år
Mænd	65	83	71	55	88	101	94	74	32	5
Kvinder	51	61	62	62	74	98	107	69	39	8
I alt	116	144	133	117	162	199	201	143	71	13



Boligsammensætning	Antal	Fordeling i %
Parcel- og stuehuse	472	82,81%
Række- og kædehuse	72	12,63%
Etagebolig	20	3,51%

Parcel- og stuehusstørrelse	0-99 m ²	100-150 m ²	150-175 m ²	175+ m ²
Fordeling i %	18,43%	52,97%	16,53%	12,08%

Faktaark for Varde

Indbyggere	2015	2016	2017	2018	2019
Varde Kommune	50122	50289	50452	50301	50139
Varde	13771	13810	13951	13949	13989

Udpendling fra Varde til	Esbjerg	Landområde (VK)	Ølgod
Antal	1357	347	115

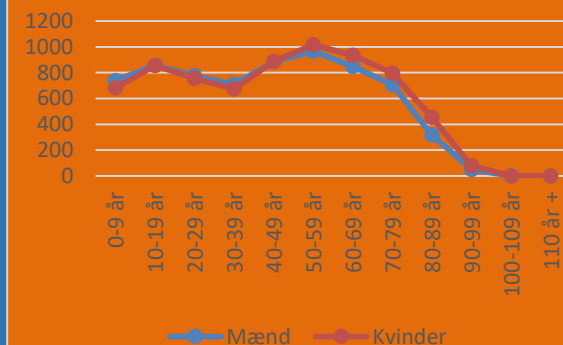
Indpendling til Varde fra	Esbjerg	Landområde (VK)	Oksbøl
Antal	885	846	152

Antal beskæftigede ca. 6.600 indbyggere.

Alder	0-9 år	10-19 år	20-29 år	30-39 år	40-49 år	50-59 år	60-69 år	70-79 år	80-89 år	90-99 år
Mænd	739	857	777	709	884	968	847	707	318	49
Kvinder	681	854	756	675	887	1016	935	796	454	80
I alt	1420	1711	1533	1384	1771	1984	1782	1503	772	129



Varde - Alderfordeling M/K



Boligsammensætning	Antal	Fordeling i %
Parcel- og stuehuse	3342	76,48%
Række- og kædehuse	697	15,95%
Etagebolig	322	7,37%

Parcel- og stuehusstørrelse	0-99 m ²	100-150 m ²	150-175 m ²	175+ m ²
Fordeling i %	11,70%	46,26%	21,21%	20,83%

Faktaark for Sig

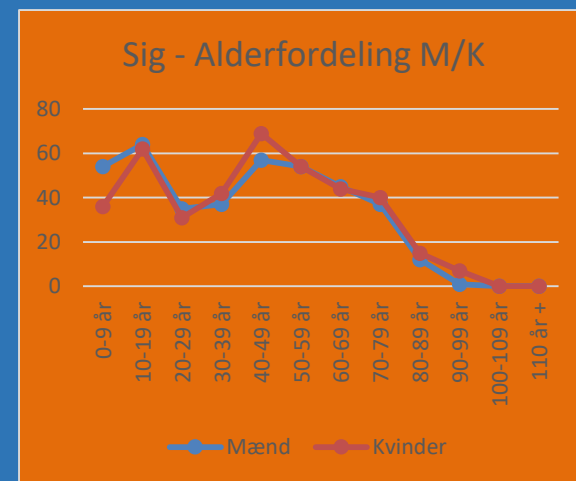
Indbyggere	2015	2016	2017	2018	2019
Varde Kommune	50122	50289	50452	50301	50139
Sig	815	803	804	800	796

Udpendling fra Sig til	Esbjerg	Varde	Landområde (VK)
Antal	87	87	29

Indpendling til Sig fra	Landområde (VK)	Varde	Esbjerg
Antal	41	32	10

Antal beskæftigede ca. 398 indbyggere.

Alder	0-9 år	10-19 år	20-29 år	30-39 år	40-49 år	50-59 år	60-69 år	70-79 år	80-89 år	90-99 år
Mænd	54	64	35	37	57	54	45	37	12	1
Kvinder	36	62	31	42	69	54	44	40	15	7
I alt	90	126	66	79	126	108	99	77	27	8



Boligsammensætning	Antal	Fordeling i %
Parcel- og stuehuse	397	96,13%
Række- og kædehuse	12	2,91%
Etagebolig	0	0%

Parcel- og stuehusstørrelse	0-99 m ²	100-150 m ²	150-175 m ²	175+ m ²
Fordeling i %	13,85%	47,30%	19,59%	19,26%

Faktaark for Oksbøl

Indbyggere	2015	2016	2017	2018	2019
Varde Kommune	50122	50289	50452	50301	50139
Oksbøl	2852	2825	2858	2853	2867

Udpendling fra Oksbøl til	Esbjerg	Varde	Landområde (VK)
Antal	312	152	141

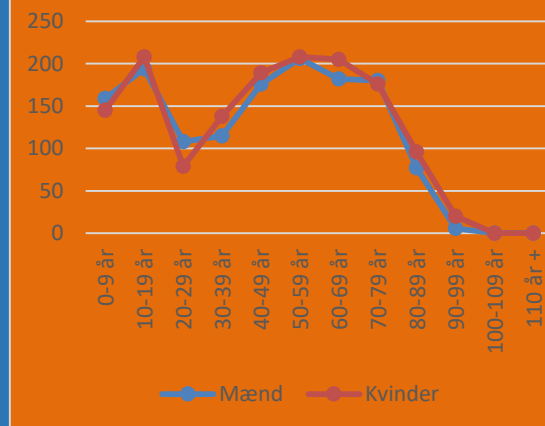
Indpendling til Oksbøl fra	Landområde (VK)	Varde	Esbjerg
Antal	107	75	67

Antal beskæftigede ca. 1346 indbyggere.

Alder	0-9 år	10-19 år	20-29 år	30-39 år	40-49 år	50-59 år	60-69 år	70-79 år	80-89 år	90-99 år
Mænd	159	194	108	115	176	206	182	180	77	6
Kvinder	145	208	79	138	189	208	205	176	96	20
I alt	304	402	187	253	365	414	387	356	173	26



Oksbøl - Aldersfordeling M/K



Boligsammensætning	Antal	Fordeling i %
Parcel- og stuehuse	976	87,53%
Række- og kædehuse	116	10,40%
Etagebolig	17	1,52%

Parcel- og stuehusstørrelse	0-99 m ²	100-150 m ²	150-175 m ²	175+ m ²
Fordeling i %	12,81%	46,93%	21,72%	18,55%

Faktaark for Skovlund

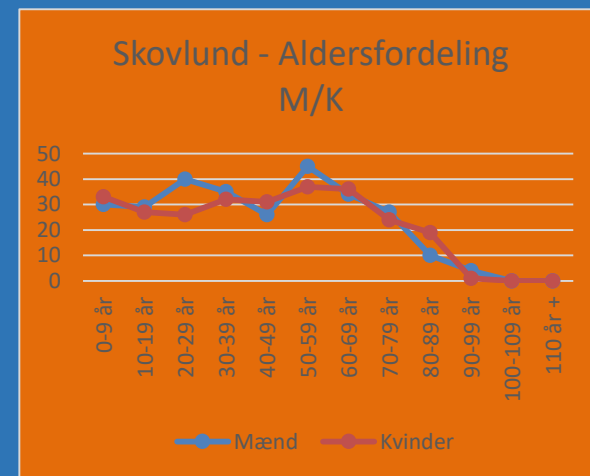
Indbyggere	2015	2016	2017	2018	2019
Varde Kommune	50122	50289	50452	50301	50139
Skovlund	507	559	573	563	546

Udpendling fra Skovlund til	Landområde (VK)	Ølgod	Grindsted
Antal	26	24	21

Indpendling til Skovlund fra	Landområde (VK)	Ansager	Grindsted
Antal	86	34	30

Antal beskæftigede ca. 298 indbyggere.

Alder	0-9 år	10-19 år	20-29 år	30-39 år	40-49 år	50-59 år	60-69 år	70-79 år	80-89 år	90-99 år
Mænd	30	29	40	35	26	45	34	27	10	4
Kvinder	33	27	26	32	31	37	36	24	19	1
I alt	63	56	66	67	57	82	70	51	29	5



Boligsammensætning	Antal	Fordeling i %
Parcel- og stuehuse	201	85,90%
Række- og kædehuse	21	8,97%
Etagebolig	9	3,85%

Parcel- og stuehusstørrelse	0-99 m ²	100-150 m ²	150-175 m ²	175+ m ²
Fordeling i %	14,93%	51,24%	14,93%	18,91%

Faktaark for Nørre Nebel

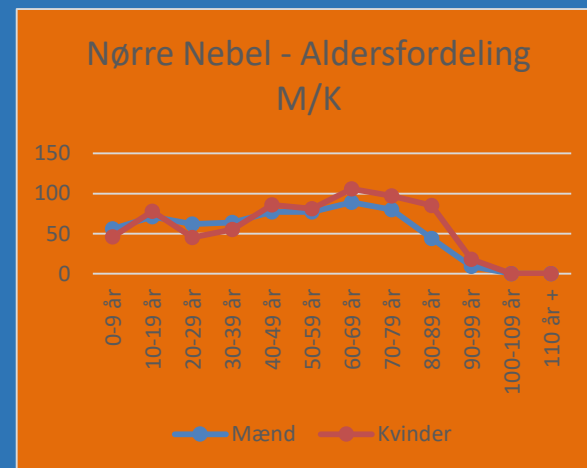
Indbyggere	2015	2016	2017	2018	2019
Varde Kommune	50122	50289	50452	50301	50139
Nørre Nebel	1349	1346	1376	1318	1326

Udpendling fra Nørre Nebel til	Landområde (VK)	Varde	Esbjerg
Antal	85	52	41

Indpendling til Nørre Nebel fra	Landområde (VK)	Landområde (RKSK)	Esbjerg
Antal	98	39	28

Antal beskæftigede ca. 568 indbyggere.

Alder	0-9 år	10-19 år	20-29 år	30-39 år	40-49 år	50-59 år	60-69 år	70-79 år	80-89 år	90-99 år
Mænd	56	71	62	64	77	77	89	80	44	9
Kvinder	46	78	45	55	86	81	106	97	85	18
I alt	102	149	107	119	163	158	195	177	129	27



Boligsammensætning	Antal	Fordeling i %
Parcel- og stuehuse	466	79,93%
Række- og kædehuse	92	15,78%
Etagebolig	20	3,43%

Parcel- og stuehusstørrelse	0-99 m ²	100-150 m ²	150-175 m ²	175+ m ²
Fordeling i %	13,95%	48,07%	19,53%	18,45%

Faktaark for Årre

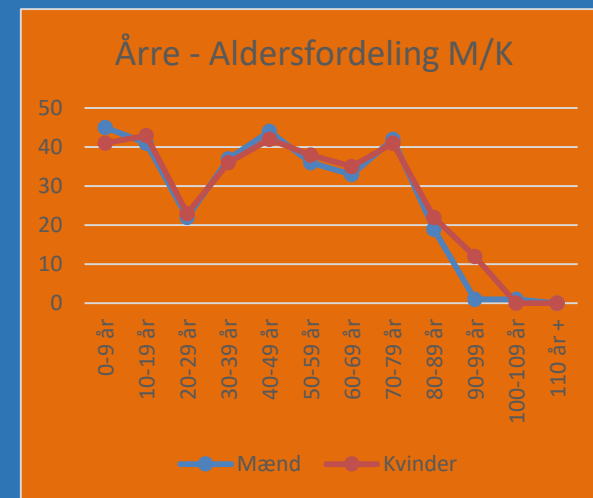
Indbyggere	2015	2016	2017	2018	2019
Varde Kommune	50122	50289	50452	50301	50139
Årre	643	656	653	648	654

Udpendling fra Årre til	Esbjerg	Varde	Landområde (VK)
Antal	86	28	21

Indpendling til Årre fra	Landområde (VK)	Esbjerg	Varde
Antal	46	44	31

Antal beskæftigede ca. 325 indbyggere.

Alder	0-9 år	10-19 år	20-29 år	30-39 år	40-49 år	50-59 år	60-69 år	70-79 år	80-89 år	90-99 år
Mænd	45	41	22	37	44	36	33	42	19	1
Kvinder	41	43	23	36	42	38	35	41	22	12
I alt	86	84	45	73	86	74	68	83	41	13



Boligsammensætning	Antal	Fordeling i %
Parcel- og stuehuse	216	84,71%
Række- og kædehuse	31	12,16%
Etagebolig	3	1,18%

Parcel- og stuehusstørrelse	0-99 m ²	100-150 m ²	150-175 m ²	175+ m ²
Fordeling i %	9,26%	50,46%	19,91%	20,37%

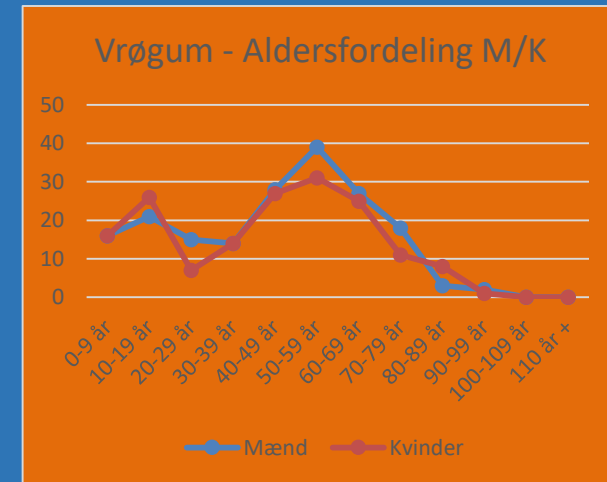
Faktaark for Vrøgum

Indbyggere	2015	2016	2017	2018	2019
Varde Kommune	50122	50289	50452	50301	50139
Vrøgum	353	365	370	359	349

Udpendling fra Vrøgum til	Esbjerg	Oksbøl	Varde
Antal	27	23	23

Antal beskæftigede ca. 188 indbyggere.

Alder	0-9 år	10-19 år	20-29 år	30-39 år	40-49 år	50-59 år	60-69 år	70-79 år	80-89 år	90-99 år
Mænd	16	21	15	14	28	39	27	18	3	2
Kvinder	16	26	7	14	27	31	25	11	8	1
I alt	32	47	22	28	55	70	52	29	11	3



Boligsammensætning	Antal	Fordeling i %
Parcel- og stuehuse	127	88,81%
Række- og kædehuse	10	6,99%
Etagebolig	2	1,40%

Parcel- og stuehusstørrelse	0-99 m ²	100-150 m ²	150-175 m ²	175+ m ²
Fordeling i %	11,02%	53,54%	19,69%	15,75%

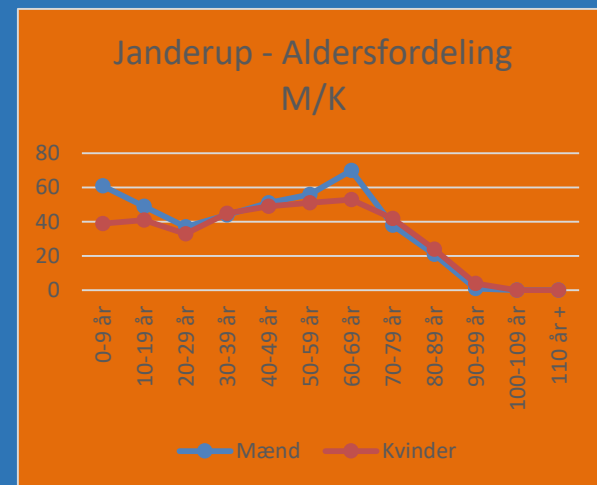
Faktaark for Janderup

Indbyggere	2015	2016	2017	2018	2019
Varde Kommune	50122	50289	50452	50301	50139
Janderup	802	821	802	805	809

Udpendling fra Janderup til	Esbjerg	Varde	Landområde (VK)
Antal	102	91	29

Antal beskæftigede ca. 399 indbyggere.

Alder	0-9 år	10-19 år	20-29 år	30-39 år	40-49 år	50-59 år	60-69 år	70-79 år	80-89 år	90-99 år
Mænd	61	49	37	44	51	56	70	38	21	1
Kvinder	39	41	33	45	49	51	53	42	24	4
I alt	100	90	70	89	100	107	123	80	45	5



Boligsammensætning	Antal	Fordeling i %
Parcel- og stuehuse	298	90,58%
Række- og kædehuse	23	6,99%
Etagebolig	4	1,22%

Parcel- og stuehusstørrelse	0-99 m ²	100-150 m ²	150-175 m ²	175+ m ²
Fordeling i %	11,07%	42,62%	24,16%	22,15%

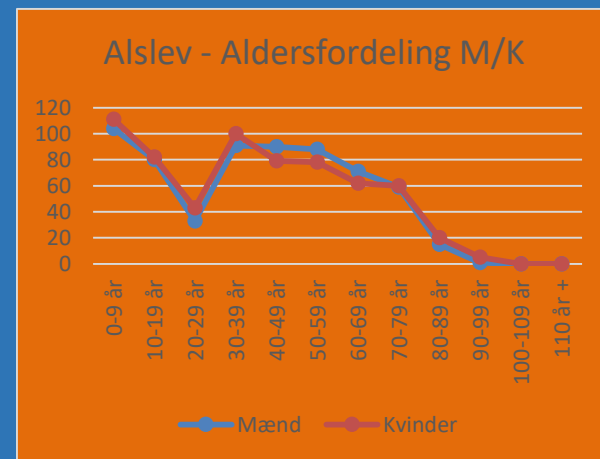
Faktaark for Alslev

Indbyggere	2015	2016	2017	2018	2019
Varde Kommune	50122	50289	50452	50301	50139
Alslev	1241	1239	1254	1256	1272

Udpendling fra Alslev til	Esbjerg	Varde	Landområde (VK)
Antal	221	139	31

Antal beskæftigede ca. 638 indbyggere.

Alder	0-9 år	10-19 år	20-29 år	30-39 år	40-49 år	50-59 år	60-69 år	70-79 år	80-89 år	90-99 år
Mænd	104	80	33	91	90	88	71	59	15	1
Kvinder	111	82	43	100	79	78	62	60	20	5
I alt	215	162	76	191	169	166	133	119	35	6



Boligsammensætning	Antal	Fordeling i %
Parcel- og stuehuse	429	93,06%
Række- og kædehuse	28	6,07%
Etagebolig	1	0,22%

Parcel- og stuehusstørrelse	0-99 m ²	100-150 m ²	150-175 m ²	175+ m ²
Fordeling i %	6,29%	45,22%	26,81%	21,68%

Faktaark for Outrup

Indbyggere	2015	2016	2017	2018	2019
Varde Kommune	50122	50289	50452	50301	50139
Outrup	1017	1074	1032	1033	1042

Udpendling fra Outrup til	Landområde (VK)	Varde	Esbjerg
Antal	92	66	58

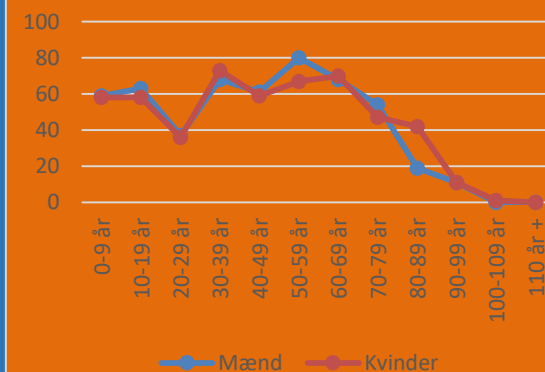
Indpendling til Outrup fra	Landområde (VK)	Varde	Esbjerg
Antal	98	70	54

Antal beskæftigede ca. 488 indbyggere.

Alder	0-9 år	10-19 år	20-29 år	30-39 år	40-49 år	50-59 år	60-69 år	70-79 år	80-89 år	90-99 år
Mænd	59	63	37	68	61	80	68	54	19	11
Kvinder	58	58	36	73	59	67	70	47	42	11
I alt	117	121	73	141	120	147	138	101	61	22



Outrup - Aldersfordeling M/K



Boligsammensætning	Antal	Fordeling i %
Parcel- og stuehuse	533	83,81%
Række- og kædehuse	91	14,31%
Etagebolig	10	1,57%

Parcel- og stuehusstørrelse	0-99 m ²	100-150 m ²	150-175 m ²	175+ m ²
Fordeling i %	16,71%	53,26%	15,58%	14,45%

Faktaark for Tistrup

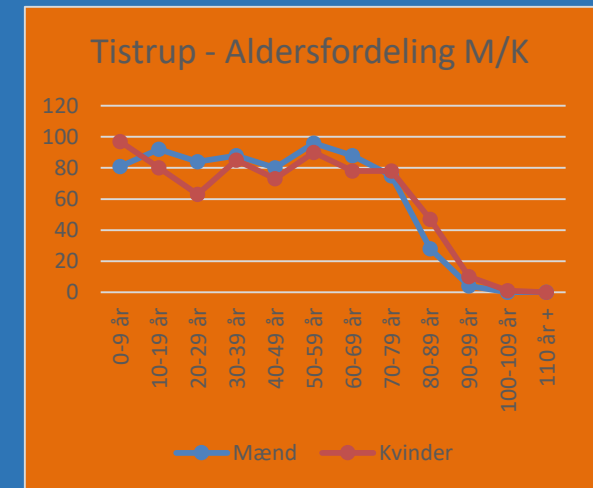
Indbyggere	2015	2016	2017	2018	2019
Varde Kommune	50122	50289	50452	50301	50139
Tistrup	1382	1399	1403	1429	1418

Udpendling fra Tistrup til	Esbjerg	Landområde (VK)	Varde
Antal	84	83	80

Indpendling til Tistrup fra	Landområde (VK)	Varde	Ølgod
Antal	142	79	73

Antal beskæftigede ca. 680 indbyggere.

Alder	0-9 år	10-19 år	20-29 år	30-39 år	40-49 år	50-59 år	60-69 år	70-79 år	80-89 år	90-99 år
Mænd	81	92	84	88	80	96	88	75	28	4
Kvinder	97	80	63	85	73	90	80	78	47	10
I alt	178	172	147	173	153	186	166	153	75	14



Boligsammensætning	Antal	Fordeling i %
Parcel- og stuehuse	477	82,81%
Række- og kædehuse	79	12,63%
Etagebolig	19	3,51%

Parcel- og stuehusstørrelse	0-99 m ²	100-150 m ²	150-175 m ²	175+ m ²
Fordeling i %	8,60%	51,99%	17,19%	22,22%

Faktaark for Nordenskov

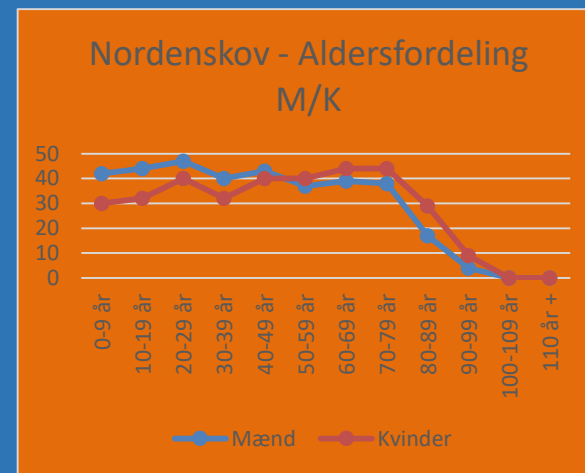
Indbyggere	2015	2016	2017	2018	2019
Varde Kommune	50122	50289	50452	50301	50139
Nordenskov	689	686	688	690	691

Udpendling fra Nordenskov til	Esbjerg	Landområde (VK)	Varde
Antal	53	49	40

Indpendling til Nordenskov fra	Landområde (VK)	Esbjerg	Varde
Antal	60	34	27

Antal beskæftigede ca. 336 indbyggere.

Alder	0-9 år	10-19 år	20-29 år	30-39 år	40-49 år	50-59 år	60-69 år	70-79 år	80-89 år	90-99 år
Mænd	42	44	47	40	43	37	39	38	17	4
Kvinder	30	32	40	32	40	40	44	44	29	9
I alt	72	76	87	72	83	77	83	82	46	13



Boligsammensætning	Antal	Fordeling i %
Parcel- og stuehuse	259	85,76%
Række- og kædehuse	32	10,60%
Etagebolig	6	1,99%

Parcel- og stuehusstørrelse	0-99 m ²	100-150 m ²	150-175 m ²	175+ m ²
Fordeling i %	14,85%	49,78%	17,03%	18,34%

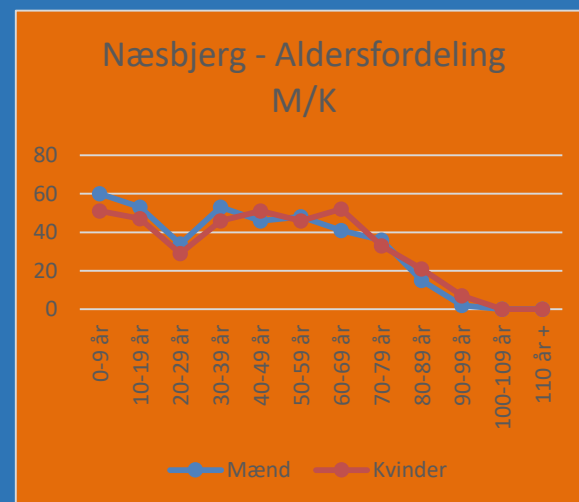
Faktaark for Næsbjerg

Indbyggere	2015	2016	2017	2018	2019
Varde Kommune	50122	50289	50452	50301	50139
Næsbjerg	736	763	759	745	771

Udpendling fra Næsbjerg til	Esbjerg	Varde	Landområde (VK)
Antal	94	72	27

Antal beskæftigede ca. 376 indbyggere.

Alder	0-9 år	10-19 år	20-29 år	30-39 år	40-49 år	50-59 år	60-69 år	70-79 år	80-89 år	90-99 år
Mænd	60	53	34	53	46	48	41	36	15	2
Kvinder	51	47	29	46	51	46	52	33	21	7
I alt	111	100	63	99	97	94	93	69	36	9



Boligsammensætning	Antal	Fordeling i %
Parcel- og stuehuse	268	88,16%
Række- og kædehuse	28	9,21%
Etagebolig	3	0,99%

Parcel- og stuehusstørrelse	0-99 m ²	100-150 m ²	150-175 m ²	175+ m ²
Fordeling i %	7,09%	46,27%	23,88%	22,76%

Faktaark for Ølgod

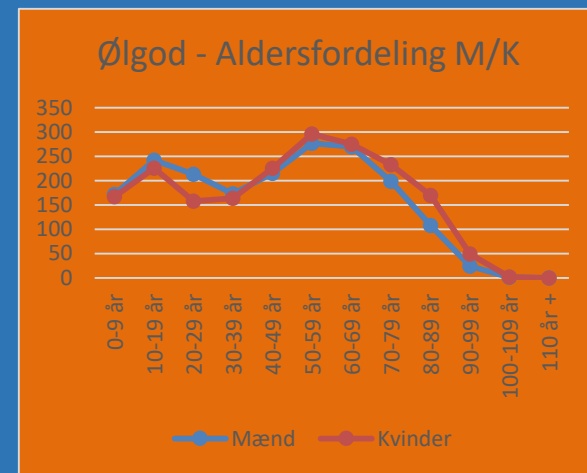
Indbyggere	2015	2016	2017	2018	2019
Varde Kommune	50122	50289	50452	50301	50139
Ølgod	3853	3857	3892	3923	3860

Udpendling fra Ølgod til	Landområde (VK)	Varde	Esbjerg
Antal	125	105	95

Indpendling til Ølgod fra	Landområde (VK)	Varde	Landområde (RKSK)
Antal	367	115	85

Antal beskæftigede ca. 1900 indbyggere.

Alder	0-9 år	10-19 år	20-29 år	30-39 år	40-49 år	50-59 år	60-69 år	70-79 år	80-89 år	90-99 år
Mænd	172	242	213	173	215	277	270	199	108	24
Kvinder	167	226	158	164	226	296	275	233	170	49
I alt	339	468	371	337	441	573	545	432	278	73



Boligsammensætning	Antal	Fordeling i %
Parcel- og stuehuse	1192	79,57%
Række- og kædehuse	233	15,55%
Etagebolig	67	4,47%

Parcel- og stuehusstørrelse	0-99 m ²	100-150 m ²	150-175 m ²	175+ m ²
Fordeling i %	8,98%	50,25%	19,38%	21,39%

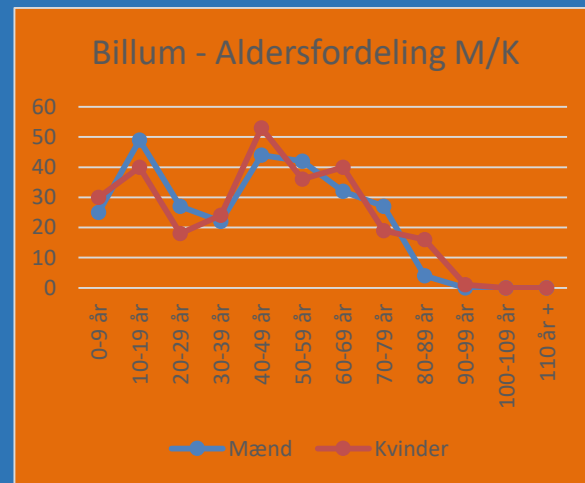
Faktaark for Billum

Indbyggere	2015	2016	2017	2018	2019
Varde Kommune	50122	50289	50452	50301	50139
Billum	566	567	568	574	549

Udpendling fra Billum til	Esbjerg	Varde	Oksbøl
Antal	78	33	27

Antal beskæftigede ca. 288 indbyggere.

Alder	0-9 år	10-19 år	20-29 år	30-39 år	40-49 år	50-59 år	60-69 år	70-79 år	80-89 år	90-99 år
Mænd	25	49	27	22	44	42	32	27	4	0
Kvinder	30	40	18	24	53	36	40	19	16	1
I alt	55	89	45	46	97	78	72	46	20	1



Boligsammensætning	Antal	Fordeling i %
Parcel- og stuehuse	168	81,95%
Række- og kædehuse	29	14,15%
Etagebolig	3	1,46%

Parcel- og stuehusstørrelse	0-99 m ²	100-150 m ²	150-175 m ²	175+ m ²
Fordeling i %	5,99%	49,10%	22,75%	22,16%

Faktaark for Varde Kommune – Aldersfordeling samlet i %

Alder	0-9 år	10-19 år	20-29 år	30-39 år	40-49 år	50-59 år	60-69 år	70-79 år	80-89 år	90-99 år
Varde	10,1%	12,2%	11,0%	9,9%	12,7%	14,2%	12,7%	10,7%	5,5%	0,9%
Ølgod	8,8%	12,1%	9,6%	8,7%	11,4%	14,8%	14,1%	11,2	7,2%	1,9%
Oksbøl	10,6%	14,0%	6,5%	8,8%	12,7%	14,4%	13,5%	12,4%	6,0%	0,9%
Tistrup	12,6%	12,1%	10,4%	12,2%	10,8%	13,1%	11,7%	10,8%	5,3%	1,0%
Nørre Nebel	7,7%	11,2%	8,1%	9,0%	12,3%	11,9%	14,7%	13,3%	9,7%	2,0%
Agerbæk	11,1%	10,3%	10,7%	10,3%	11,3%	12,8%	12,8%	11,7%	7,4%	1,7%
Ansager	8,9%	11,1%	10,2%	9,0%	12,5%	15,3%	15,4%	11,0%	5,5%	1,0%
Alslev	16,9%	12,7%	6,0%	15,0%	13,3%	13,0%	10,5%	9,4%	2,8%	0,5%
Outrup	11,2%	11,6%	7,0%	13,5%	11,5%	14,1%	13,2%	9,7%	5,9%	2,1%
Janderup	12,4%	11,1%	8,7%	11,0%	12,4%	13,2%	15,2%	9,9%	5,6%	0,6%
Sig	11,3%	15,8%	8,3%	9,9%	15,8%	13,6%	12,4%	9,7%	3,4%	1,0%
Næsbjerg	14,4%	13,0%	8,2%	12,8%	12,6%	12,2%	12,1%	8,2%	4,7%	1,2%
Nordenskov	10,4%	11,0%	12,6%	10,4%	12,0%	11,1%	12,0%	11,9%	6,7%	1,9%
Årre	13,1%	12,8%	6,9%	11,2%	13,1%	11,3%	10,4%	12,7%	6,3%	2,0%
Skovlund	11,5%	10,3%	12,1%	12,3%	10,4%	15,0%	12,8%	9,3%	5,3%	0,9%
Vrøgum	9,1%	13,5%	6,3%	8,0%	15,8%	20,1%	14,9%	8,3%	3,2%	0,9%
Billum	10,0%	16,2%	8,2%	8,4%	17,7%	14,2%	13,1%	8,4%	3,6%	0,2%
Varde Kommune	10,7%	12,7%	9,7%	10,3%	12,7%	14,8%	13,3%	10,2%	4,7%	0,9%